

**CONCURSUL NAȚIONAL DE OCUPARE A POSTURILOR DIDACTICE/CATEDRELOR
VACANTE/REZERVATE DIN ÎNVĂȚĂMÂNTUL PREUNIVERSITAR
21 iulie 2026**

**Probă scrisă
GEOGRAFIE**

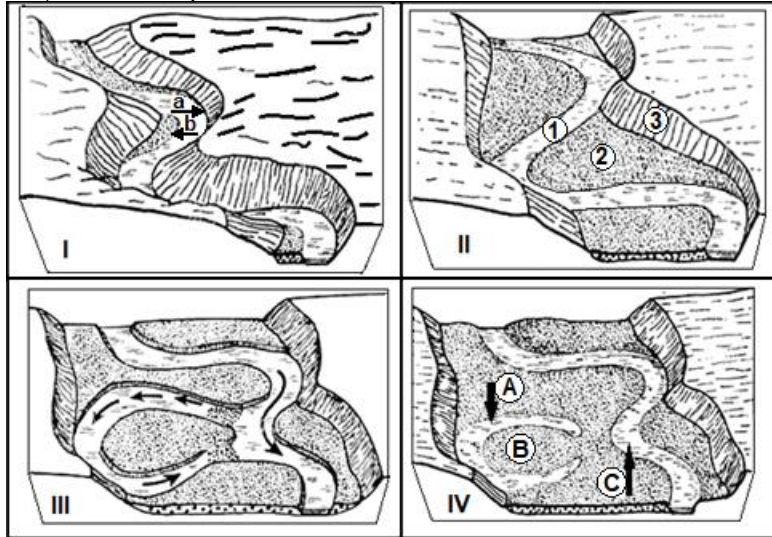
Model

- Toate subiectele sunt obligatorii. Se acordă zece puncte din oficiu.
- Timpul de lucru efectiv este de patru ore.

SUBIECTUL I

(30 de puncte)

A. În figura de mai jos sunt ilustrate elemente ale formei de relief rezultate în urma acțiunii exercitate de un râu asupra scoarței terestre, pe unele sectoare ale acestuia, marcate cu **I, II, III și IV**.

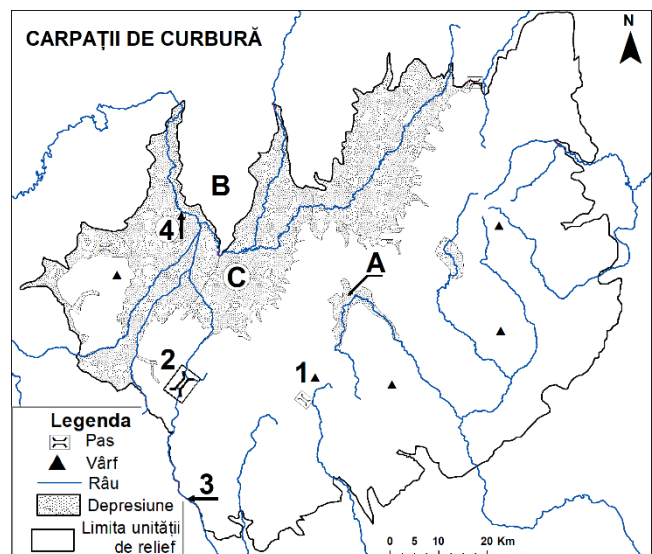


1. Pentru imaginea notată cu **I**, precizați:
 - a. tipul de meandru reprezentat;
 - b. procesul geomorfologic care se produce în malurile meandruului marcate cu literele **a** și **b**;
2. În imaginea notată cu **II**, identificați formele de relief derivate, marcate cu cifrele **1, 2 și 3**.
3. Pentru imaginea notată cu **III**, prezentați procesul determinat de acțiunea șuvoiului de apă.
4. În imaginea notată cu **IV**, identificați elementele marcate cu literele **A, B și C** rezultate în urma proceselor descrise la subpunctul 3.

12 puncte

B. Aveți în vedere harta alăturată.

1. Precizați numele:
 - a. vârful marcat cu cifra **1** și altitudinea sa;
 - b. pasului marcat cu cifra **2**;
 - c. râurilor marcate cu cifrele **3 și 4**;
 - d. subunităților de relief marcate cu literele **A, B și C**.
2. Prezentați două asemănări între relieful subunității de relief reprezentate pe hartă și relieful Grupeii Bucegi.
3. Precizați denumirea fenomenului climatic ce determină temperaturile foarte mici iarna în subunitatea de relief marcată cu litera **A**.
4. Explicați producerea fenomenului climatic precizat la subpunctul anterior.

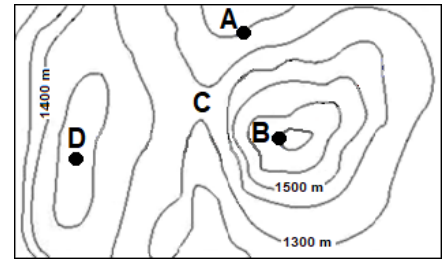


5. Prezentați o premisă naturală care favorizează cultivarea plantelor în subunitatea marcată cu litera **C**.

12 puncte

C. Aveți în vedere schița de hartă alăturată.

1. Precizați tipul de hartă.
2. Precizați echidistanța dintre curbele de nivel.
3. Calculați altitudinea relativă a punctului **B** față de punctul **A**.
4. Precizați forma de relief marcată cu litera **C**.
5. Precizați intervalul cu valori posibile de altitudine pentru punctul **D**.
6. Dacă distanța măsurată pe hartă între punctele **A** și **B** este de 25 mm iar distanța reală este de 0,5 km, calculați scara de proporții.

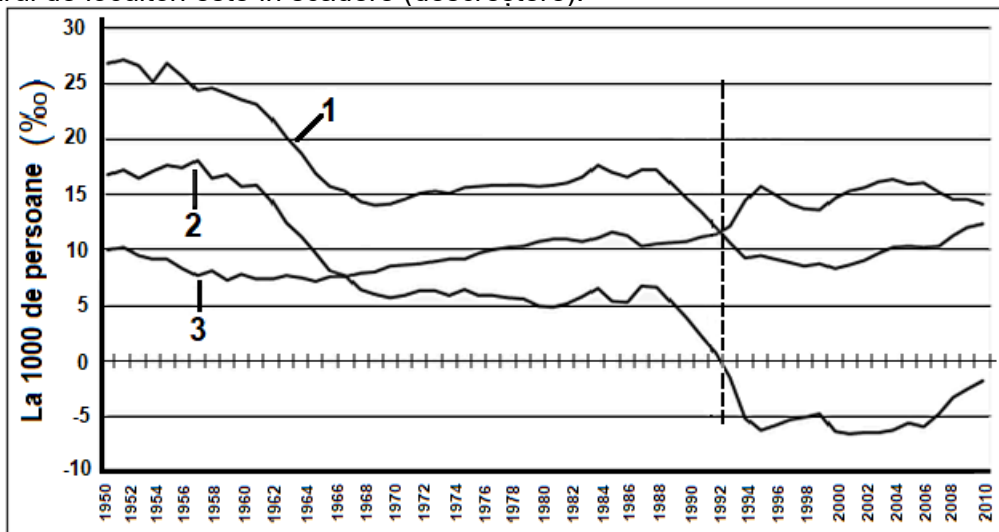


6 puncte

SUBIECTUL al II-lea

(30 de puncte)

A. Graficul de mai jos descrie dinamica naturală a populației dintr-un stat, în perioada 1950-2010, în care numărul de locuitori este în scădere (descreștere):



1. Precizați semnificația indicatorilor demografici marcați cu cifrele **1**, **2** și **3**.
2. Precizați câte doi factori care influențează dinamica indicatorilor demografici marcați cu cifrele **1** și **3**.
3. Explicați semnificația anului 1992 pentru curba de variație a indicatorului demografic marcat cu cifra **2**.
4. Precizați două consecințe ce decurg din evoluția populației după anul 1992 așa cum este ilustrată în graficul de mai sus.

10 puncte

B. Cu referire la mediul pădurilor musonice:

1. Precizați:
 - a. localizarea pe glob (în latitudine și pe continente);
 - b. două specii de arbori;
 - c. tipul de sol specific.

2. Prezentați:
 - a. trei caracteristici ale tipului de climă specific;
 - b. două caracteristici ale vegetației.

10 puncte

- C. 1. Prezentați două caracteristici ale peisajului câmpurilor cultivate deschise („openfield”).
2. Din cadrul peisajului agricol specializat, precizați trei tipuri de monocultură și localizarea acestora.

10 puncte

SUBIECTUL al III-lea

(30 de puncte)

1. Aveți în vedere următoarele conținuturi din programa școlară pentru clasa a VII-a Geografie (*Geografia continentelor extraeuropene*):

Competențe specifice	1.1. Precizarea, în cuvinte proprii, a sensului termenilor geografici identificați în contexte diferite 4.2. Ierarhizarea unor elemente, fenomene și procese după caracteristicile lor geografice 4.3. Explicarea relațiilor între grupuri de elemente, fenomene și procese ale mediului geografic
Conținuturi	Africa Caracterizare geografică • Poziția geografică – simetrie latitudinală • Relieful Africii – caracteristici generale. Riftul african • Hidrografia, clima și biogeografia – caracteristici generale

(programa școlară pentru clasa a VII-a, OMEN nr. 3393 / 28.02.2017)

Prezentați activitatea didactică desfășurată pentru formarea/dezvoltarea celor trei competențe specifice din secvența de programă școlară dată. În acest sens:

- precizați trei metode de instruire care pot fi utilizate pentru formarea/dezvoltarea competențelor specifice date prin predarea-învățarea conținuturilor respective (câte o metodă pentru fiecare competență specifică);
- elaborați, pentru fiecare competență, câte o activitate de învățare în corelație cu conținutul din secvența de programă;
- prezentați modalitatea în care desfășurați activitatea didactică în conformitate cu fiecare activitate de învățare elaborată la subpunctul anterior.

9 puncte

2. Elaborați trei itemi: un item cu alegere duală, un item de completare și un eseu nestructurat pentru a evalua fiecare dintre competențele specifice din secvența din programa școlară, având în vedere conținuturile date (câte 1 item pentru fiecare competență, indiferent care).

Notă: La elaborarea itemilor se punctează: corectitudinea proiectării sarcinilor de lucru, precizarea explicită a răspunsurilor corecte așteptate și concordanța dintre item și competența evaluată.

12 puncte

3. Precizați două reguli de proiectare a itemilor de asociere (de tip pereche).

4 puncte

4. Precizați cinci componente ale programelor școlare.

5 puncte

**CONCURSUL NAȚIONAL DE OCUPARE A POSTURILOR DIDACTICE/CATEDRELOR
VACANTE/REZERVATE DIN ÎNVĂȚĂMÂNTUL PREUNIVERSITAR
21 iulie 2026**

**Probă scrisă
GEOGRAFIE**

BAREM DE EVALUARE ȘI DE NOTARE

Model

- Se punctează orice modalitate de rezolvare corectă a cerințelor.
- Nu se acordă punctaje intermediare, altele decât cele precizate explicit în barem. Nu se acordă fracțiuni de punct.
- Se acordă zece puncte din oficiu. Nota finală se calculează prin împărțirea la zece a punctajului total acordat pentru lucrare.

SUBIECTUL I

(30 de puncte)

A. 1. a. meandru încâtușat – 1p;

b. a – eroziune (în mal concav) – 1p; b – acumulare (în mal convex) – 1p;

2. 1 – albie minoră – 1p; 2 – albie majoră/luncă – 1p; 3 – fruntea terasei/versant – 1p;

3. Se acordă **3 puncte** pentru un răspuns corect și complet. Pentru răspuns incomplet, se pot acorda punctaje intermediare 1-2p, în funcție de complexitatea răspunsului.

Exemplu de răspuns: la ape mari, în timpul inundațiilor, din cauza vitezei șuvoiului de apă, acesta părăsește vechiul curs și își creează un nou curs prin îndreptare (1p); la retragerea apelor, șuvoiul de apă va urma noul curs / vechiul curs / meandru va fi izolat (1p); între vechiul curs și noul curs va apărea o zonă cu aspect insular (1p). Se acceptă orice exprimare în consens cu exemplul de mai sus.

4. A - belciug / potcoavă – 1p; B – popină – 1p; C – noul curs – 1p.

Total 12 puncte

B. 1. a. vârful Ciucaș - 1954 m – 1p (se acordă 1p doar dacă sunt menționate ambele elemente ale cerinței: numele vârfului și altitudinea sa);

b. pasul Predeal – 1p;

c. 3 – râul Prahova – 1p; 4 - râul Olt – 1p.

d. A – depresiunea Întorsura Buzăului – 1p; B – Munții Baraolt – 1p; C – depresiunea Brașov – 1p.

2. două asemănări între relieful Carpaților de Curbură și relieful Grupei Bucegi – 2p (câte 1p pentru fiecare asemănare);

3. inversiune termică – 1p;

4. explicarea producerii inversiunii termice – 1p;

5. prezentarea unei premise naturale ce favorizează cultivarea plantelor în Depresiunea Brașov – 1p.

Total 12 puncte

C. 1. hartă topografică/hartă în curbe de nivel – 1p;

2. 100 m – 1p;

3. $H_{B-A} = 1700 - 1200 = 500$ m – 1p;

4. înșeuare/șa – 1p;

5. se acceptă orice valoare între 1501-1600 m – 1p;

6. $d/D = 1/n$; $2,5/50.000 = 25/500.000 = 1/n$; $n = 20.000$; scara este 1: 20.000 – 1p.

Total 6 puncte

SUBIECTUL al II-lea

(30 de puncte)

A. 1. 1 – rata natalității – 1p; 2 – rata bilanțului/sporului/soldului natural – 1p;

3 – rata mortalității – 1p;

2. Se acordă 4 puncte, câte 1 punct pentru fiecare răspuns corect:

- oricare doi factori care influențează dinamica natalității: nivelul de dezvoltare economică / politica de stat / mediul de viață / condiția femeii în societate / religia / tradiția de a naște și de a crește mulți copii etc.; (2p)

- oricare doi factori care influențează dinamica mortalității: nivelul de dezvoltare economică / măsurile igienico-sanitare / progresele din domeniul medicinei / catastrofele naturale și antropice / viciile / o serie de boli incurabile / conflictele militare / terorismul etc. (2p)

3. Începând cu anul 1992 bilanțul natural devine negativ (1p);

4. Se acordă **2 puncte**, câte **1 punct** pentru fiecare răspuns corect: tendință de scădere a populației / proces de îmbătrânire a populației / dificultăți în asigurarea forței de muncă etc.

Total 10 puncte

B. 1. a. localizarea pe glob în latitudine – **1p**; localizarea pe continent(e) – **1p**;

b. două specii de arbori – **2p** (câte 1p pentru fiecare);

c. tipul de sol specific – **1p**.

2. Prezența:

a. 3 caracteristici ale tipului de climă specific – **3p** (câte 1p pentru fiecare);

b. 2 caracteristici ale vegetației – **2p** (câte 1p pentru fiecare).

Total 10 puncte

C. 1. 2 caracteristici ale peisajului câmpurilor cultivate deschise („openfield”). – **4p** (câte 2p pentru fiecare caracteristică; pentru fiecare răspuns parțial corect/incomplet se acordă câte 1p);

2. 3 tipuri de monocultură din cadrul peisajului agricol specializat și localizarea acestor tipuri de monocultură – **6p** (câte 1p pentru monocultura precizată și câte 1p pentru localizarea corectă).

Total 10 puncte

SUBIECTUL al III-lea

(30 de puncte)

1. **a.** precizarea a 3 metode de instruire utilizate pentru formarea/dezvoltarea competențelor specifice date prin predarea-învățarea conținuturilor din secvența de programă (câte o metodă pentru fiecare competență) – **3p** (câte 1p pentru fiecare);

b. elaborarea, pentru fiecare competență, a unei activități de învățare corelate cu conținutul din secvența de programă școlară dată – **3p** (câte 1p pentru fiecare);

c. prezentarea modalității în care se desfășoară activitatea didactică în conformitate cu fiecare activitate de învățare elaborată la subpunctul anterior – **3p** (câte 1p pentru fiecare);

Total 9 puncte

2. elaborarea a 3 itemi: un item cu alegere duală, un item de completare și un eseu nestructurat, câte un item pentru evaluarea fiecărei competențe (indiferent care) din secvența de programă școlară având în vedere conținuturile date – **12p**. Pentru fiecare item se acordă 4p astfel:

- 2p pentru corectitudinea proiectării sarcinii de lucru;

- 1p pentru precizarea explicită a răspunsului așteptat;

- 1p pentru concordanța dintre item și competența vizată/evaluată.

Total 12 puncte (4p x 3 itemi)

3. precizarea a 2 reguli de proiectare a itemilor de asociere (de tip pereche) – **4p** (câte 2p pentru fiecare; pentru răspuns incomplet/parțial corect se poate acorda punctaj intermediar 1p).

Total 4 puncte

4. precizarea a 5 componente ale programelor școlare – 5p (câte 1p pentru fiecare).

*Exemplu de răspuns – oricare 5 dintre: nota de prezentare/argument, competențe generale, valori și atitudini (*la programele de liceu), competențe specifice, conținuturi, activități de învățare (*la programele de gimnaziu), sugestii metodologice.*

Notă: Nu este necesară precizarea marcată cu *.

Total 5 puncte