

**CONCURSUL NAȚIONAL DE OCUPARE A POSTURILOR DIDACTICE/CATEDRELOR
VACANTE/REZERVATE DIN ÎNVĂȚĂMÂNTUL PREUNIVERSITAR**

15 iulie 2025

**Probă scrisă
GEOGRAFIE**

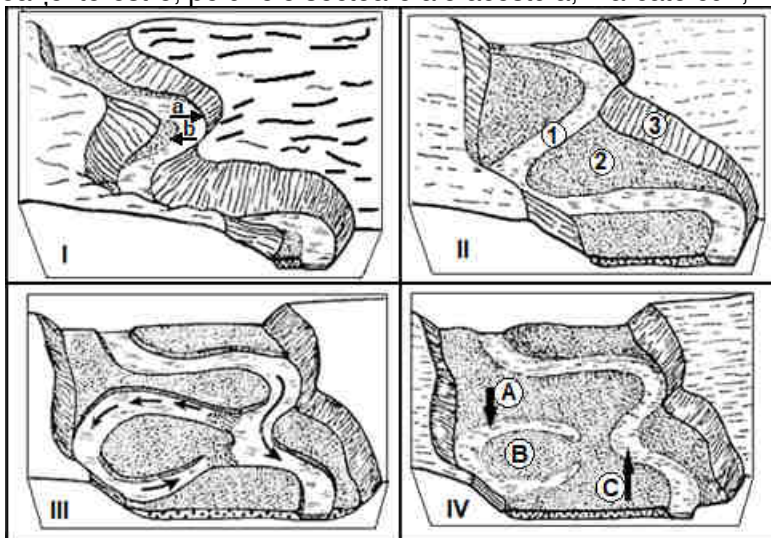
Varianta 3

- Toate subiectele sunt obligatorii. Se acordă zece puncte din oficiu.
- Timpul de lucru efectiv este de patru ore.

SUBIECTUL I

(30 de puncte)

A. În figura de mai jos sunt ilustrate elemente ale formei de relief rezultate în urma acțiunii exercitate de un râu asupra scoarței terestre, pe unele sectoare ale acestuia, marcate cu **I, II, III și IV**.

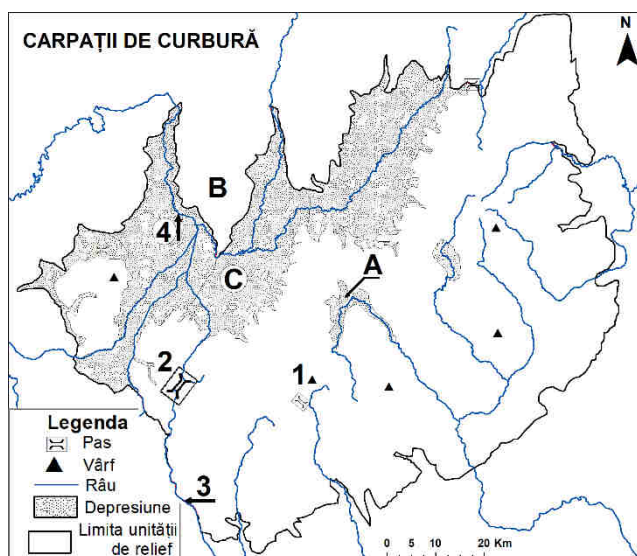


1. Pentru imaginea notată cu **I**, precizați:
a. tipul de meandru reprezentat;
b. procesul geomorfologic care se produce în malurile meandrului marcate cu literele **a** și **b**;
2. În imaginea notată cu **II**, identificați formele de relief derivate, marcate cu cifrele **1, 2 și 3**.
3. Pentru imaginea notată cu **III**, prezentați procesul determinat de acțiunea șuvoiului de apă.
4. În imaginea notată cu **IV**, identificați elementele marcate cu literele **A, B și C** rezultate în urma proceselor descrise la subpunctul 3.

12 puncte

B. Aveți în vedere harta alăturată.

1. Precizați numele:
a. vârful marcat cu cifra **1** și altitudinea sa;
b. pasului marcat cu cifra **2**;
c. râurilor marcate cu cifrele **3 și 4**;
d. subunităților de relief marcate cu literele **A, B și C**.
2. Prezentați două asemănări între relieful subunității de relief reprezentate pe hartă și relieful Grupei Bucegi.
3. Precizați denumirea fenomenului climatic ce determină temperaturile foarte mici iarna în subunitatea de relief marcată cu litera **A**.
4. Explicați producerea fenomenului climatic precizat la subpunctul anterior.

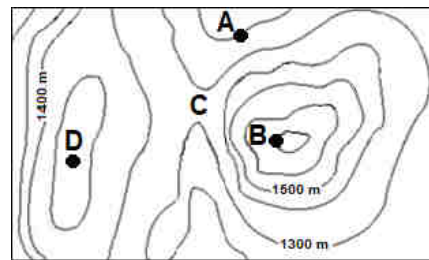


5. Prezentați o premisă naturală care favorizează cultivarea plantelor în subunitatea marcată cu litera **C**.

12 puncte

C. Aveți în vedere schița de hartă alăturată.

1. Precizați tipul de hartă.
2. Precizați echidistanța dintre curbele de nivel.
3. Calculați altitudinea relativă a punctului **B** față de punctul **A**.
4. Precizați forma de relief marcată cu litera **C**.
5. Precizați intervalul cu valori posibile de altitudine pentru punctul **D**.
6. Dacă distanța măsurată pe hartă între punctele **A** și **B** este de 25 mm iar distanța reală este de 0,5 km, calculați scara de proporții.

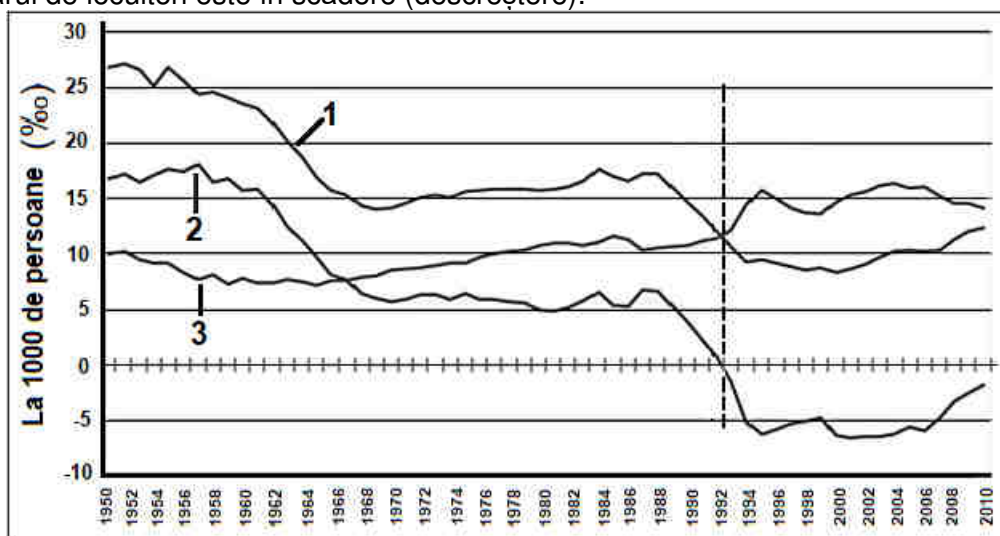


6 puncte

SUBIECTUL al II-lea

(30 de puncte)

A. Graficul de mai jos descrie dinamica naturală a populației dintr-un stat, în perioada 1950-2010, în care numărul de locuitori este în scădere (descreștere):



1. Precizați semnificația indicatorilor demografici marcați cu cifrele **1**, **2** și **3**.
2. Precizați câte doi factori care influențează dinamica indicatorilor demografici marcați cu cifrele **1** și **3**.
3. Explicați semnificația anului 1992 pentru curba de variație a indicatorului demografic marcat cu cifra **2**.
4. Precizați două consecințe ce decurg din evoluția populației după anul 1992 așa cum este ilustrată în graficul de mai sus.

10 puncte

B. Cu referire la mediul pădurilor musonice:

1. Precizați:
 - a. localizarea pe glob (în latitudine și pe continente);
 - b. două specii de arbori;
 - c. tipul de sol specific.

2. Prezentați:
 - a. trei caracteristici ale tipului de climă specific;
 - b. două caracteristici ale vegetației.

10 puncte

C. 1. Prezentați două caracteristici ale peisajului câmpurilor cultivate deschise („openfield”).

2. Din cadrul peisajului agricol specializat, precizați trei tipuri de monocultură și localizarea acestora.

10 puncte

SUBIECTUL al III-lea**(30 de puncte)**

1. Aveți în vedere următoarele conținuturi din programa școlară pentru clasa a VII-a Geografie (*Geografia continentelor extraeuropene*):

Competențe specifice	1.1. Precizarea, în cuvinte proprii, a sensului termenilor geografici identificați în contexte diferite 4.2. Ierarhizarea unor elemente, fenomene și procese după caracteristicile lor geografice 4.3. Explicarea relațiilor între grupuri de elemente, fenomene și procese ale mediului geografic
Conținuturi	Africa Caracterizare geografică • Poziția geografică – simetrie latitudinală • Relieful Africii – caracteristici generale. Riftul african • Hidrografia, clima și biogeografia – caracteristici generale

(programa școlară pentru clasa a VII-a, OMEN nr. 3393 / 28.02.2017)

Prezentați activitatea didactică desfășurată pentru formarea/dezvoltarea celor trei competențe specifice din secvența de programă școlară dată. În acest sens:

- precizați trei metode de instruire care pot fi utilizate pentru formarea/dezvoltarea competențelor specifice date prin predarea-învățarea conținuturilor respective (câte o metodă pentru fiecare competență specifică);
- elaborați, pentru fiecare competență, câte o activitate de învățare în corelație cu conținutul din secvența de programă;
- prezentați modalitatea în care desfășurați activitatea didactică în conformitate cu fiecare activitate de învățare elaborată la subpunctul anterior.

9 puncte

2. Elaborați trei itemi: un item cu alegere duală, un item de completare și un eseu nestructurat pentru a evalua fiecare dintre competențele specifice din secvența din programa școlară, având în vedere conținuturile date (câte 1 item pentru fiecare competență, indiferent care).

Notă: La elaborarea itemilor se punctează: corectitudinea proiectării sarcinilor de lucru, precizarea explicită a răspunsurilor corecte așteptate și concordanța dintre item și competența evaluată.

12 puncte

3. Precizați două reguli de proiectare a itemilor de asociere (de tip pereche).

4 puncte

4. Precizați cinci componente ale programelor școlare.

5 puncte